

WK/...6923/12.../TMG/93/11/2020

Piekary Śląskie, dn. 26.11.2020 r.

MERITUM PROJEKT
Marek Myrcik
ul. Johna Baildona 8A/2
40-115 Katowice

Dotyczy: informacji o warunkach geologiczno-górnich dla inwestycji zlokalizowanej w Piekarach Śląskich, pn.: „Budowa zintegrowanego węzła przesiadkowego wraz ze ścieżkami rowerowymi w Piekarach Śląskich – etap II”, przedstawionej na załączniku graficznym.

W odpowiedzi na pismo z dnia 18.11.2020 r. (data wpływu 20.11.2020 r.), na podstawie porozumienia zawartego pomiędzy Węgllokoks Kraj Sp. z o.o. KWK „Bobrek-Piekary” a Spółką Restrukturyzacji Kopalń S.A.

i n f o r m u j ę :

1. o możliwości wystąpienia w okresie koncesyjnym następujących wpływów dokonanej i projektowanej eksploatacji górniczej:
 - przedmiotowy teren (trasa nr 7, 16, 1, 13, 3, 23) położony jest poza granicami obszaru górniczego „Brzeziny Śląskie VI” i terenu górniczego „Brzeziny Śląskie VII” wyznaczonymi dla złoża „Brzeziny, którego koncesjonariuszem jest Węgllokoks Kraj Sp. z o.o. KWK „Bobrek – Piekary”.
 - przedmiotowy teren (trasa nr 7, 16, 1, 13, 3, 23) wolny jest od wpływów eksploatacji dokonanej i aktualnie prowadzonej przez Węgllokoks Kraj Sp. z o.o. KWK Bobrek - Piekary,
 - przedmiotowy teren (trasa nr 1, 3) położony jest w granicach obszaru górniczego „Piekary Śląskie II” i w granicach terenu górniczego „Piekary Śląskie III” wyznaczonych dla złoża „Piekary”, którego koncesjonariuszem jest SRK S.A. w Bytomiu Oddział KWK „Piekary I”, w których do końca 2030 r. przewiduje się wystąpienie deformacji terenu o charakterze ciągłym i parametrach charakterystycznych dla maksymalnie **II kategorii** ($T \leq 5,0 \text{ mm/m}$, $|E| \leq 3,0 \text{ mm/m}$, $R \geq 12 \text{ km}$, $w_i \leq 0,75 \text{ m}$) (według załączonej mapy).
 - według prognozy dynamicznego oddziaływania wstrząsów $GSI_{GSKW-2012-A}$ teren zaklasyfikowano do „0” stopnia intensywności drgań (maksymalna prognozowana amplituda przyspieszeń drgań powierzchni $A_{\max} < 0,09 \text{ m/s}^2$).
2. inne czynniki mogące stanowić zagrożenie, w szczególności wychodnie uskoków, deformacje nieciągłe, szyby i szybiki itp.: na terenie przeznaczonym pod inwestycję występują liczne szyby i szybiki (według załączonej mapy dane na podstawie materiałów ZHG „Orzeł Biały”).
3. niniejsza informacja nie zastępuje uzgodnienia w trybie art. 60 ust. 1 ustawy z dnia 27 marca 2003 r. o planowaniu i zagospodarowaniu przestrzennym (Dz. U. z 2003r. nr 80 poz. 717 z późniejszymi zmianami).

WĘGLOKOKS KRAJ Sp. z o.o.

ul. Gen. Jerzego Ziętka, 41-940 Piekary Śląskie

www.weglokoks-kraj.pl**KWK BOBREK-PIEKARY** Ruch Piekary

T: +48 32 768 06 20 NIP: 653-000-48-65, REGON 270034633

T: +48 32 416 21 60-61 BDO: 000012274

Sąd Rejestrowy w Gliwicach, KRS 0000080618
Kapitał zakładowy 173 321 000,00 PLN

41-940 Piekary Śląskie

T: 32 7171 000, F: 32 2871 313

ul. Gen. Jerzego Ziętka 13

bobrekpiekary@weglokoks-kraj.pl

Data wpływu

03.12.2020

Podpis



4. niniejsza informacja wydana jest według stanu wiedzy na dzień 26.11.2020 r.

Załącznik:

- Plan orientacyjny w skali 1:10000 (6 egz.)
- Fragment mapy do PZZ złoża „Piekary” skala 1:5000 (2 egz.)

Kopia:

- TMG
- SRK S.A. w Bytomiu Oddział KWK „Piekary I”
41-940 Piekary Śląskie ul. Gen. Ziętka 1

WĘGLOKOKS KRAJ Sp. z o.o.
KWK „Bobrek-Piekary”



Uprawniony Mierniczy Górniczy

~~PEŁNOMOCNIK
WĘGLOKOKS KRAJ Sp. z o.o.
Kopalnia Węgla Kamiennego „Bobrek-Piekary”
DYREKTOR KOPALNI
KIEROWNIK RUCHU ZAKŁADU GÓRNICZEGO
Andrzej Banaś~~

WĘGLOKOKS KRAJ Sp. z o.o.

ul. Gen. Jerzego Ziętka, 41-940 Piekary Śląskie

www.weglokoks Kraj.pl

KWK BOBREK-PIEKARY Ruch Piekary

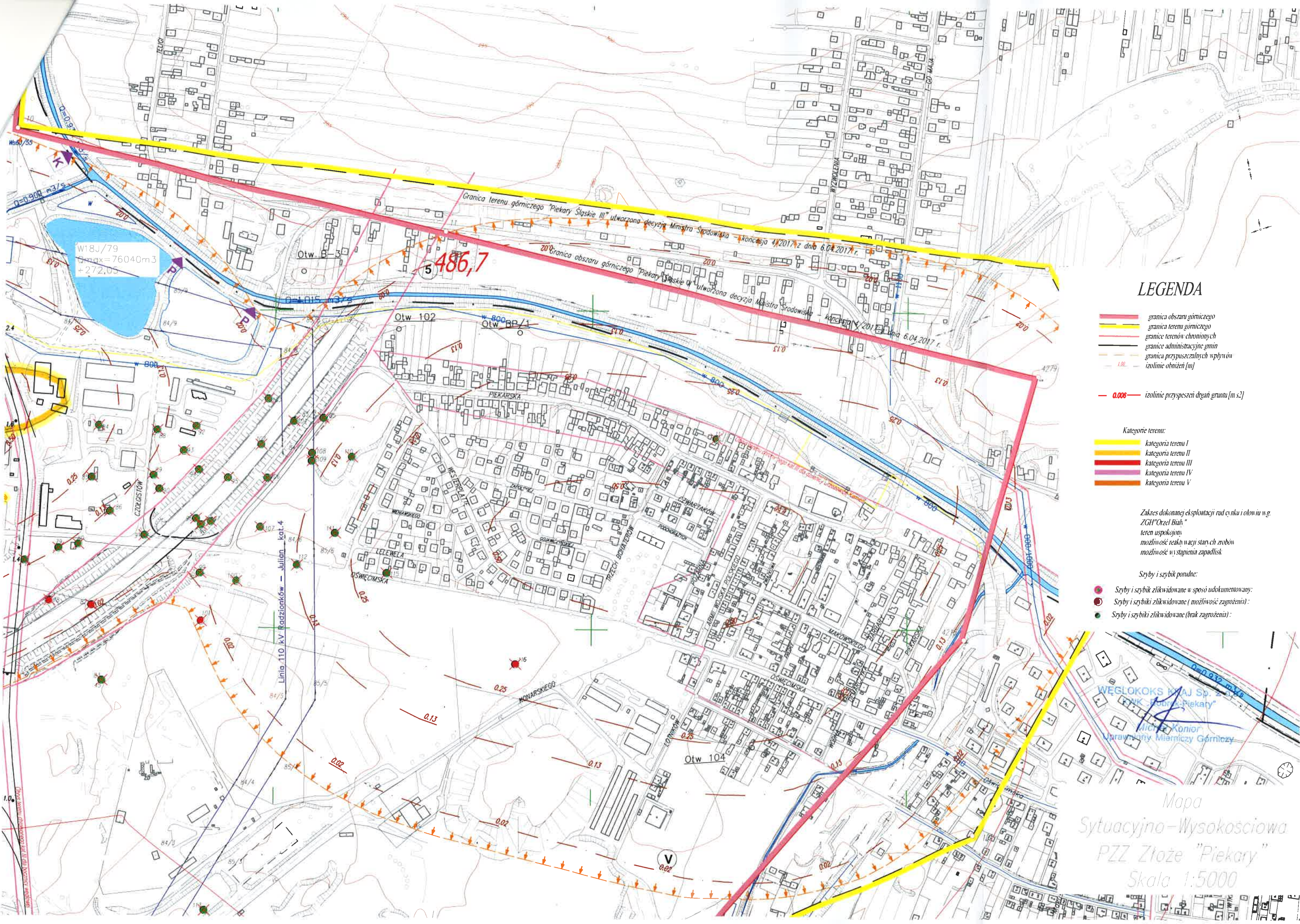
T: +48 32 768 06 20
T: +48 32 416 21 60 - 61

NIP: 653-000-48-65, REGON 270034633
BDO: 000012274

Sąd Rejestrowy w Gliwicach, KRS 0000080618
Kapitał zakładowy 173 321 000,00 PLN

41-940 Piekary Śląskie
ul. Gen. Jerzego Ziętka 13

T: 32 7171 000, F: 32 2871 313
bobrekpiekary@weglokoks Kraj.pl



LEGENDA

- granica obszaru górniczego
- granica terenu górniczego
- granice terenów chronionych
- granice administracyjne gmin
- granica przypuszczalnych wpływów
- 1.00
- izolinie obniżenia [m]
- 0.005
- izolinie przyspieszeń drgań gruntu [m/s²]

Kategorie terenu:

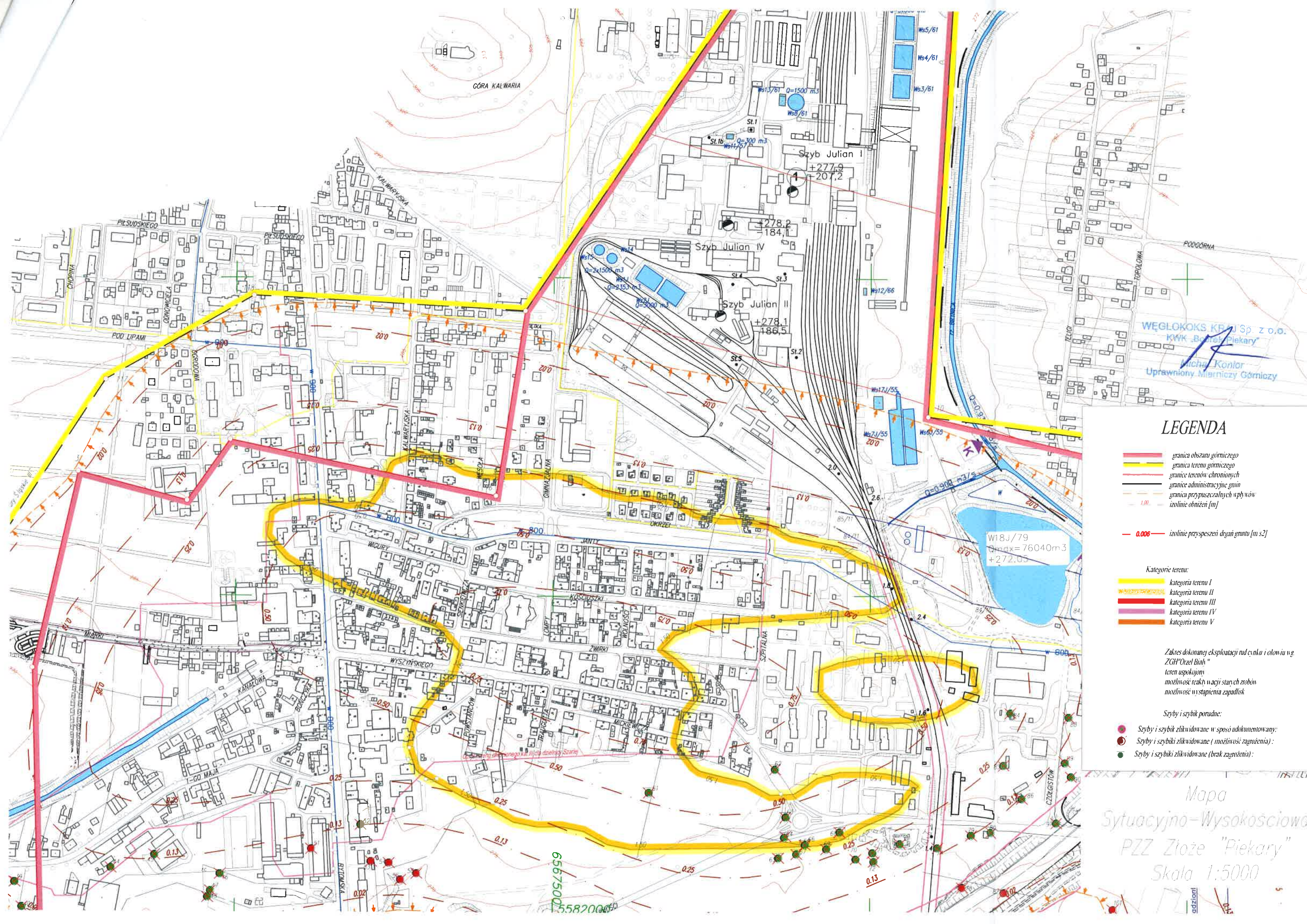
- kategoria terenu I
- kategoria terenu II
- kategoria terenu III
- kategoria terenu IV
- kategoria terenu V

Zakres dokonanej eksploatacji rud cynku i ołowiu w g.
ZGH "Orzeł Biały"
teren uspokojony
możliwość reakcji starych złożeń
możliwość wystąpienia zapadlisk

Szyby i szybki ponudne:

- Szyby i szybki zlikwidowane w sposób udokumentowany:
- Szyby i szybki zlikwidowane (możliwość zagrożenia):
- Szyby i szybki zlikwidowane (brak zagrożenia):

Mapa
Sytuacyjno-Wysokościowa
PZZ Złoże "Piekary"
Skala 1:5000



LEGENDA

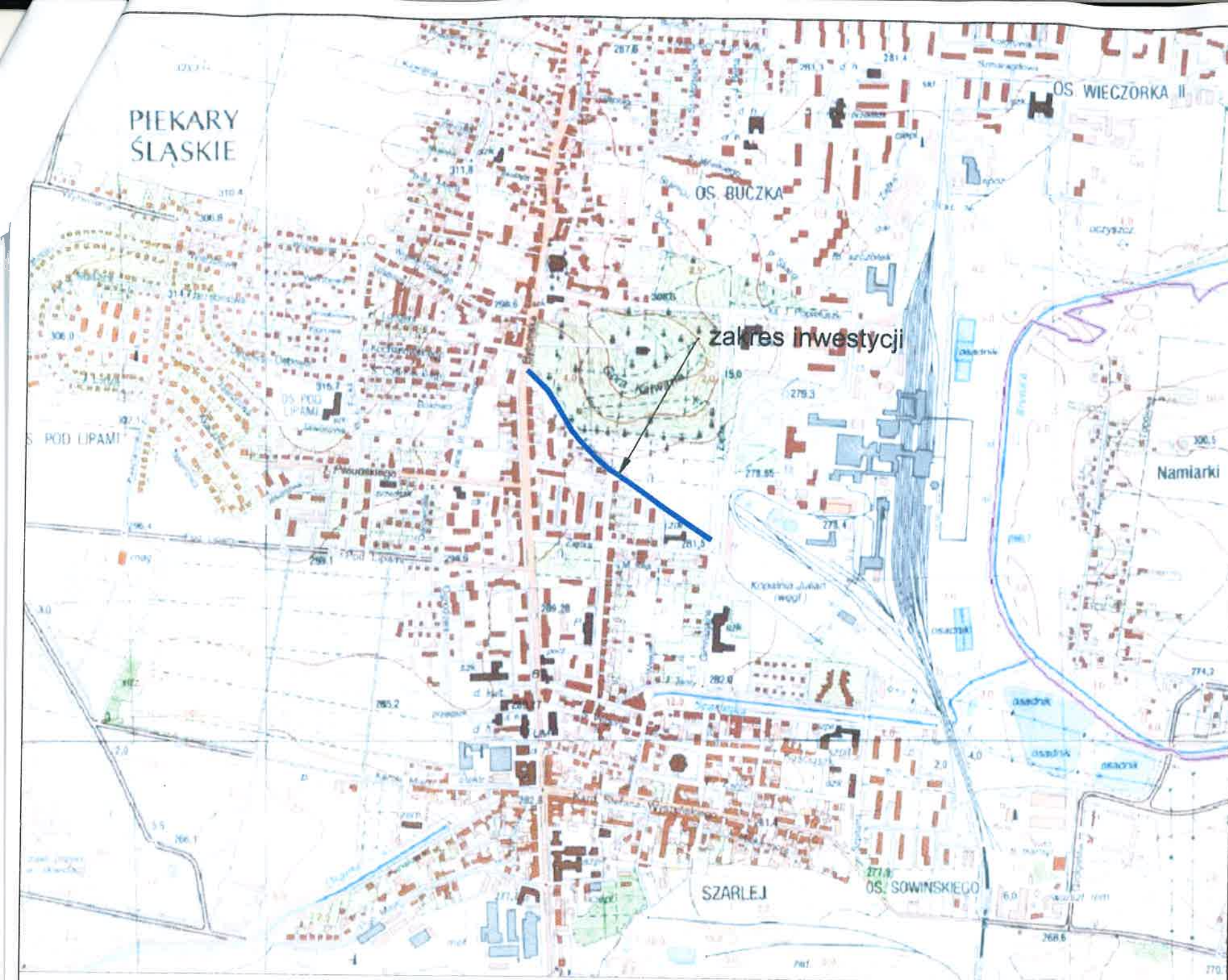
- granicz obszaru górniczego
- granicz terenu górniczego
- granicz terenów chronionych
- granicz administracyjne gmin
- granicz przypuszczalnych wpływów
- izolinie obniżen [m]
- 0.006 izolinie przyspieszeni drgań gruntu [m s²]

- Kategorie terenu:
- 1 kategoria terenu I
 - 2 kategoria terenu II
 - 3 kategoria terenu III
 - 4 kategoria terenu IV
 - 5 kategoria terenu V

Zakres dokonanej eksploatacji rud cynku i ołowiu wg ZGH "Orzeł Biały"
teren uspokojony
możliwość reakcji starych zrobów
możliwość wystąpienia zapadlisk

- Szuby i szybki porudne:
- Szuby i szybki zlikwidowane w sposób udokumentowany:
 - Szuby i szybki zlikwidowane (możliwość zagrożenia):
 - Szuby i szybki zlikwidowane (brak zagrożenia):

Mapa
Sytuacyjno-Wysokosciowa
PZZ Złoże "Piekary"
Skala 1:5000



MERITUM PROJEKT
PROJEKTY / NADZORY / WYCENY

JEDNOSTKA PROJEKTOWA:	MERITUM PROJEKT Ul. Johna Baildona 8A/2 40-115 Katowice NIP: 641-209-27-76			
NAZWA I ADRES INWESTORA:	Gmina Piekary Śląskie ul. Bytomska 84, 41-940 Piekary Śląskie			
NAZWA ZADANIA:	Budowa zintegrowanego węzła przesiadkowego wraz ze ścieżkami rowerowymi w Piekarach Śląskich – etap II			
NAZWA OBIEKTU BUDOWLANEGO	Budowa ścieżek rowerowych wraz z pracami towarzyszącymi			
PROJEKT ZAGOSPODAROWANIA TERENU				
TYTUŁ RYSUNKU:	ORIENTACJA TRASA NR 7			
PROJEKTANT:	mgr inż. Aleksander PANKOWSKI	SLK/7730/PBD/18 spec: drogowa	<i>AP</i>	STADIUM PB
OPRACOWALI:				NR RYS. 1 SKALA: 1:100
SPRAWDZAJĄCY:	mgr inż. Leszek KŁYŚ	SLK/7811/PBD/19 spec: drogowa	<i>LK</i>	DATA: 10.2020


PIEKARY ŚLĄSKIE

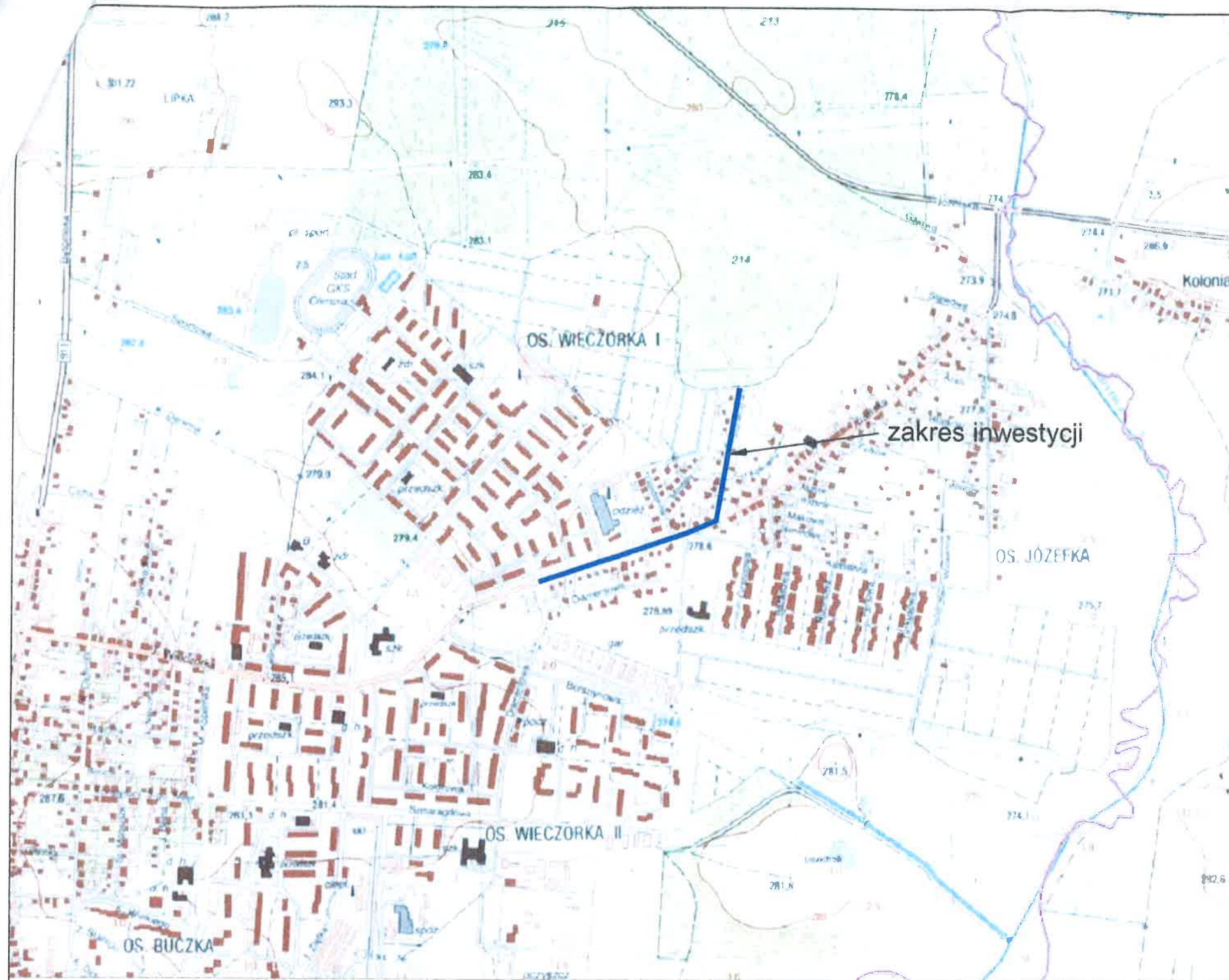
zakres inwestycji





MERITUM PROJEKT

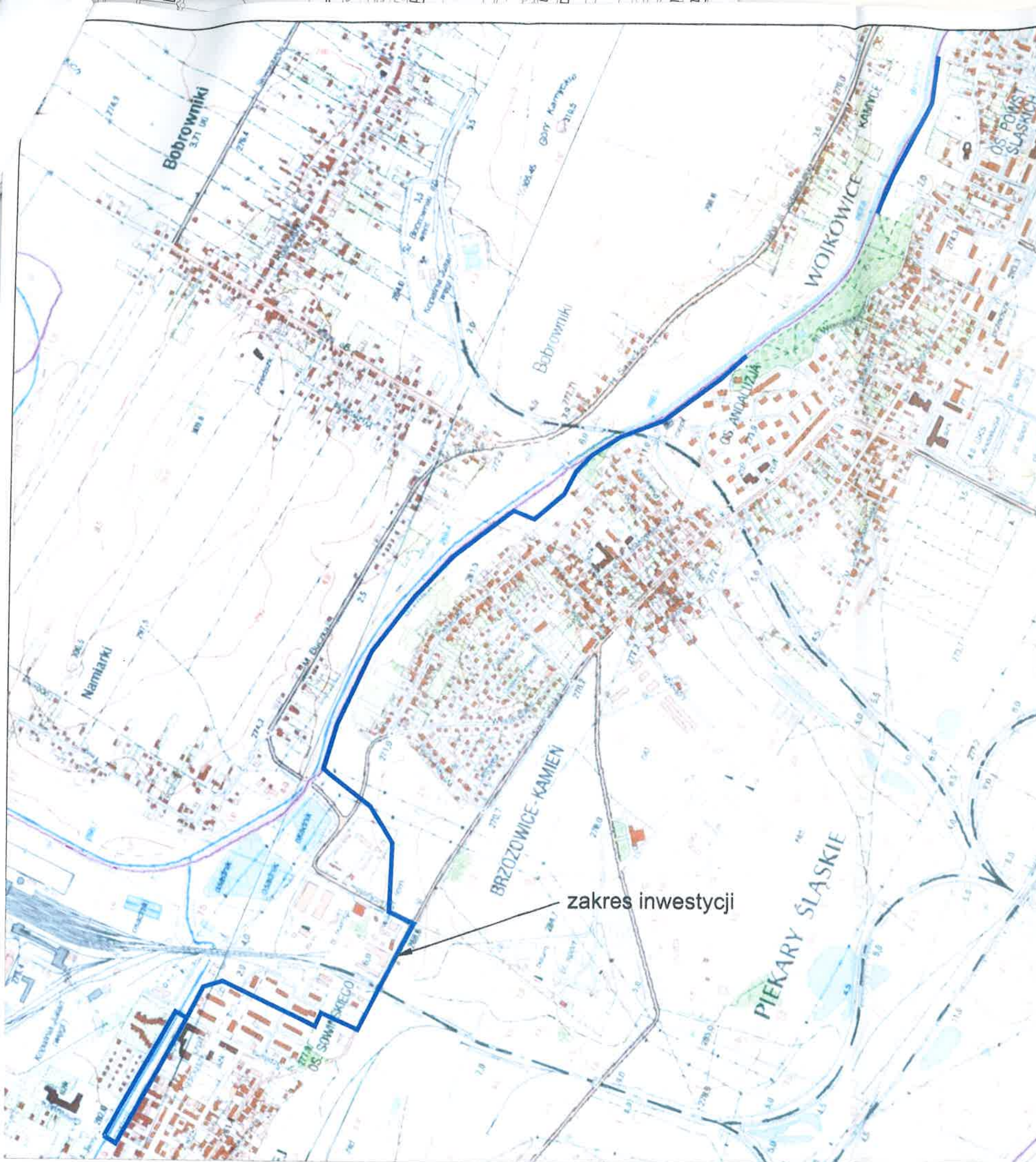
PROJEKTY / NADZORY / WYCENY

JEDNOSTKA PROJEKTOWA:	MERITUM PROJEKT		Ul . Johna Baildona 8A/2 40-115 Katowice NIP: 641-209-27-76	
NAZWA I ADRES INWESTORA:	Gmina Piekary Śląskie ul. Bytomska 84, 41-940 Piekary Śląskie			
NAZWA ZADANIA:	Budowa zintegrowanego węzła przesiadkowego wraz ze ścieżkami rowerowymi w Piekarach Śląskich – etap II			
NAZWA OBIEKTU BUDOWLANEGO	Budowa ścieżek rowerowych wraz z pracami towarzyszącymi			
PROJEKT ZAGOSPODAROWANIA TERENU				
TYTUŁ RYSUNKU:	ORIENTACJA TRASA NR 1			
PROJEKTANT:	mgr inż. Aleksander PANKOWSKI	SLK/7730/PBD/18 spec: drogowa		STADIUM PB
OPRACOWALI:				NR RYS. 1
				SKALA: 1:1000
SPRAWDZAJĄCY:	mgr inż. Leszek KŁYŚ	SLK/7811/PBD/19 spec: drogowa		DATA: 10.202



MERITUM PROJEKT
PROJEKTY / NADZORY / WYCENY

JEDNOSTKA PROJEKTOWA:	MERITUM PROJEKT		Ul. Johna Baildona 8A/2 40-115 Katowice NIP: 641-209-27-76	
NAZWA I ADRES INWESTORA:	Gmina Piekary Śląskie ul. Bytomska 84, 41-940 Piekary Śląskie			
NAZWA ZADANIA:	Budowa zintegrowanego węzła przesiadkowego wraz ze ścieżkami rowerowymi w Piekarach Śląskich – etap II			
NAZWA OBIEKTU BUDOWLANEGO	Budowa ścieżek rowerowych wraz z pracami towarzyszącymi			
PROJEKT ZAGOSPODAROWANIA TERENU				
TYTUŁ RYSUNKU:	ORIENTACJA TRASA NR 13			
PROJEKTANT:	mgr inż. Aleksander PANKOWSKI	SLK/7730/PBD/18 spec: drogowa		STADIUM: PB
OPRACOWALI:				NR RYS.: 1
				SKALA:
				1:1000
SPRAWDZAJĄCY:	mgr inż. Leszek KŁYŚ	SLK/7811/PBD/19 spec: drogowa		DATA: 10.2020



MERITUM PROJEKT
PROJEKTY / NADZORY / WYCENY

JEDNOSTKA PROJEKTOWA:	MERITUM PROJEKT		Ul. Johna Baidona 8A/2 40-115 Katowice NIP: 641-209-27-76	
NAZWA I ADRES INWESTORA:	Gmina Piekary Śląskie ul. Bytomska 84, 41-940 Piekary Śląskie			
NAZWA ZADANIA:	Budowa zintegrowanego węzła przesiadkowego wraz ze ścieżkami rowerowymi w Piekarach Śląskich – etap II			
NAZWA OBIEKTU BUDOWLANEGO	Budowa ścieżek rowerowych wraz z pracami towarzyszącymi			
PROJEKT ZAGOSPODAROWANIA TERENU				
TYTUŁ RYSUNKU:	ORIENTACJA TRASA NR 3			
PROJEKTANT:	mgr inż. Aleksander PANKOWSKI	SLK/7730/PBD/18 spec: drogowa	<i>AP</i>	STADIUM: PB
OPRACOWALI:				NR RYS.: 1
				SKALA: 1:10000
SPRAWDZAJĄCY:	mgr inż. Leszek KŁYŚ	SLK/7811/PBD/19 spec: drogowa	<i>LK</i>	DATA: 10.2020

PIEKARY ŚLĄSKIE

zakres inwestycji



MERITUM PROJEKT
PROJEKTY / NADZORY / WYCENY

JEDNOSTKA PROJEKTOWA:	MERITUM PROJEKT		Ul. Johna Baildona 8A/2 40-115 Katowice NIP: 641-209-27-76	
NAZWA I ADRES INWESTORA:	Gmina Piekary Śląskie ul. Bytomska 84, 41-940 Piekary Śląskie			
NAZWA ZADANIA:	Budowa zintegrowanego węzła przesiadkowego wraz ze ścieżkami rowerowymi w Piekarach Śląskich – etap II			
NAZWA OBIEKTU BUDOWLANEGO	Budowa ścieżek rowerowych wraz z pracami towarzyszącymi			
PROJEKT ZAGOSPODAROWANIA TERENU				
TYTUŁ RYSUNKU:	ORIENTACJA TRASA NR 23			
PROJEKTANT:	mgr inż. Aleksander PANKOWSKI	SLK/7730/PBD/18 spec: drogowa	<i>AP</i>	STADIUM: PB
OPRACOWALI:				NR RYS.: 1
				SKALA: 1:1000
SPRAWDZAJĄCY:	mgr inż. Leszek KŁYŚ	SLK/7811/PBD/19 spec: drogowa	<i>LK</i>	DATA: 10.2020